

住民参加型福祉サービス おたすけサポート

おたすけサポートは、少子、高齢社会の中で「誰もがあんしんして暮らせる福祉のまちづくり」を目指す、地域の住民同士による助けあいの制度です。

家事援助サービス

家事を行うことが困難になり、介護保険などの公的サービスや家族からの支援も受けられないかた。また、18歳未満の就学中の子どもが日常的に家事を行っている世帯を対象に、地域の協力員がご自宅に訪問し、家事などを有料で行います。

【内 容】 掃除、洗濯、買い物、調理、話し相手、*通院・外出の付き添い
※杖やシルバーカー等の支えがなくても、安定した自立歩行が可能なかた

【対象者】 高齢者（原則65歳以上）、障害者、傷病者、
産前産後（妊娠中・原則3歳までのお子さんがいるかた）

【料 金】 活動30分ごとに350円、事務手数料月額200円
※料金は利用翌月に利用者指定口座から引き落とし

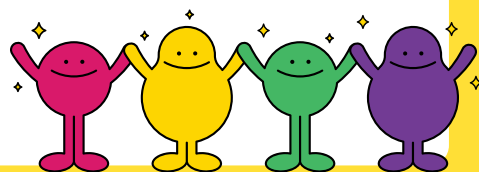
ちょこっと困りごとサポート

高齢者や障害者の日常生活のちょっとした困りごとを、地域の協力員がご自宅に訪問し、有料でサービスを行います。

【内 容】 30分程度でできる簡単な作業（電球交換、荷物の上げ下ろしなど）
※専門性や継続性がある作業は行いません。

【対象者】 ①原則65歳以上の単身または高齢者のみの世帯のかた
②障害者手帳を取得している単身または障害者のみの世帯のかた

【料 金】 活動30分ごとに350円
※料金は活動後、現金で直接協力員に支払いとなります。



社会福祉法人
川口市社会福祉協議会
福祉支援課

電話番号 048-252-1294
8:30~17:15（土日・祝日・年末年始は除く）
所在地 川口市青木3-3-1

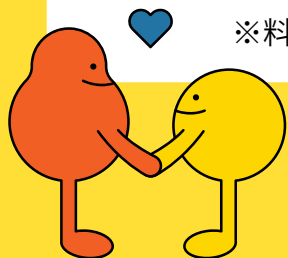
粗大ごみお手伝いサービス

高齢者や障害者で粗大ごみを家の前まで運ぶことが困難な方を対象に、地域の協力員が代行して搬出作業を行います。

【内 容】回収日の予約代行及び1時間以内の搬出作業
(専門性や継続性、危険性がない作業に限る)

【対象者】①原則65歳以上の単身または高齢者のみの世帯のかた
②障害者手帳を取得している単身または障害者のみの世帯のかた

【料 金】協力員1名に対して活動費1,000円 事務手数料200円
※協力員が1人で作業することが困難な場合は、複数の協力員が対応します。
※料金は活動後、現金で直接協力員に支払いとなります。



～社協会員ご加入のおねがい～

個人会員

1口

1,000円

～随時受付中～



社協ホームページ

社協とは？

社会福祉協議会（社協）は、社会福祉法に基づき設置される、地域福祉活動を進める民間の非営利団体です。

市民の皆さまとともに福祉のまちづくりをしていくため、会員制度を実施しています。

会員になっていただくと…

会員制度は、「会費というかたちで福祉活動に参加・協力していただく助けあいの制度」です。

皆さまからいただいた会費の50%は市社協の活動費となり、おたすけサポートをはじめ、地域の助けあい活動を支えています。

会員になっていただけるかたが多ければ多いほど、地元の福祉活動が元気になりさまざまな支援を続けていくことができます。ぜひ会員にご加入いただき、社協を応援してください！！

※いただいた会費のもう半分の50%は会員の地域の地区社協に配分し、地域独自の福祉活動費として活用されます。

