

川口市

社協だより

～誰もがあんしんして暮らせる福祉のまちづくり～

新生活に心も
はずむ!

2023.4

春号

No.169

～主な記事内容～

- ②ページ 川口市子育てサポートプラザ
移転のお知らせ
- ③ページ さわやかコールボランティア
養成講座募集
川口市生活自立サポートセンター
教育支援資金貸付のお知らせ
- ④⑤ページ かわぐちボランティアセンター
新年度応援特集
- ⑧ページ 街で！会社で！学校で！
このマーク見覚えありませんか？

イイナパーク川口 フワフワドーム
川口市赤山501-1

ほけっく
地区
社協
神根地区

神根地区社協では各公民館で、地区の皆様が気軽に参加できる、介護や災害時対応などをテーマとした「ふくし講座」を開催しています。残念ながらここ数年は新型コロナウイルスの影響により開催できませんでしたが、再開した際には皆様安心して暮らし続けられるよう、様々なテーマで実施していく予定です。

これからも「地域をあげての安全な街づくり神根」をスローガンに地域福祉の推進に取り組んで参ります。



ふくし講座（お楽しみの時間の様子）



川口市子育てサポートプラザ 移転のお知らせ



「川口市子育てサポートプラザ」は、4月1日にリリア2階から川口市役所本町三丁目分室に移転しました！ 開所日が変わって、土曜日オープン!! 電話番号・FAX番号が変更になります！ スタッフ一同、新しい場所で皆様のご来所をお待ちしています!!

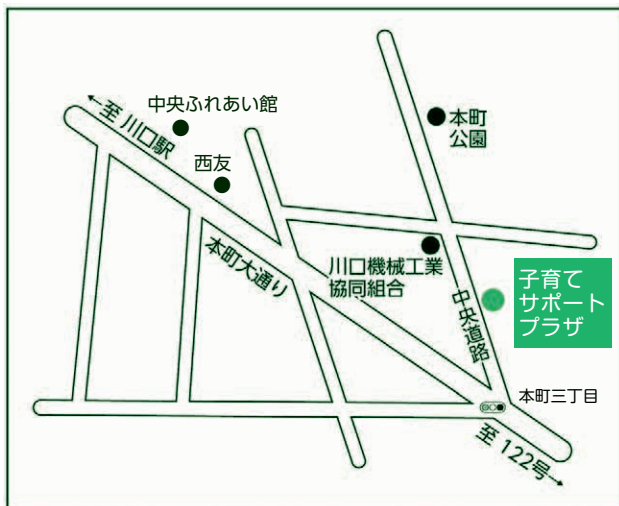
川口市子育てサポートプラザ

- 住所 川口市本町3-6-30
川口市役所本町三丁目分室4・5階
- 電話 048(227)2233
- FAX 048(227)2232
- 開所日時 月曜日・水～土曜日 9時～17時
(日曜・火曜・祝日・年末年始がお休みです)
※子育てひろばポッポは、これまでと変わりません。



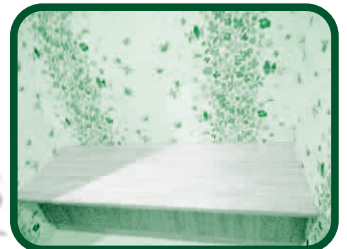
〈建物外観〉
窓枠が緑色です

5階に事務所が
あります♪



* 駐輪台数には限りがあります。* 駐車場はありません。

〈つどいの広場室内〉
フロアが2つあります♪



授乳室も完備♪

地域交流の場としても活用します!!

★子育てサポートプラザは皆さまの子育てを応援します★

■つどいの広場

- ♡ 0～3歳の親子の遊び場
- ♡ 子育てに関する講座の開催
- ♡ お父さんとあそぼうの開催

■利用者支援

- ♡ 子育てに関する相談
- ♡ 子育て情報の発信
- ♡ 出張子育て相談「すまいる」の開催

■子育て支援総合コーディネーター

- ♡ 音楽会などのイベントの開催
- ♡ 地域での子育てサロンの支援
- ♡ 育児サークルの登録・支援
- ♡ 子育てサポーターの養成



ホームページもみてね!



社協だよりは共同募金の配分を受けて発行しています。

募集

さわやかコールボランティア養成講座



さわやかコールは、市内に住む一人暮らしの高齢者などの健康状態や安否を確認するため、定期的にボランティアが電話連絡をする事業です。

養成講座では、事業内容、登録方法の説明や、ボランティアとして活動するうえで必要なスキルを学びます。ぜひご応募ください。

- 対象 市内在住で、週2回程度平日に電話できるかた
- 日時 5月10日(水)14時~16時
- 場所 青木会館3階会議室A
- 定員 先着20名 ※4月3日(月)より受付開始
- 申込 下記番号へお電話にて



自宅でできる
ボランティア!!
詳細はお気軽にご相談ください。

■問い合わせ■ 社協 地域福祉課 ☎048(252)1294

かわくちしせいかつじりつ

川口市生活自立サポートセンター

相談無料・秘密厳守

経済的な問題と併せて生活にお困りや不安のあるかたの相談窓口です。

収入が少なくて
生活に困っている…

家賃が
払えない…

ひきこもりの家族に
悩んでいる…

仕事が
見つからない…

ひとりで悩まず、ご相談ください。一緒に考え、自立に向けたサポートをします。

開所日時：平日 8時30分~17時15分(土・日・祝日・年末年始を除く)

場所：川口市役所第二庁舎5階(川口市中青木1-5-1)

■問い合わせ■ ☎048(299)8293/048(299)8294

学費などでお困りのかたに

教育支援資金貸付のお知らせ



学費などの捻出が困難な低所得世帯の学生に対し、無利子で教育支援資金貸付を実施しています。

	貸付上限額・主な用途			
	教育支援費		就学支度費	
高校	35,000円/月	授業料・ 通学定期代	500,000円 ※入学時のみ	入学金・制服代・ 教科書代等
短大・専門学校	60,000円/月			
大学	65,000円/月			

※返済期間：20年以内

※実施主体は埼玉県社会福祉協議会です。貸付には審査があります。

■問い合わせ■ 社協 福祉支援課 ☎048(252)1294

センター新年度応援特集

～みんなの居場所 あつまれ！～

しゅんこうえん 第2春香苑カフェ

こども・若者が安心して来られる「居場所」がリニューアルオープン！いろいろな体験プログラムをとおして、やりたいこと、得意なことを見つけよう♪おしゃべりや相談もできるから、気軽に来てね。待ってるよ！

日程	内容(予定)
4月22日(土)	あつまっているいろいろおしゃべりしよう!
5月27日(土)	運動能力向上!体の使いかたを知ろう
6月24日(土)	障害者スポーツ「ポッチャ」をやってみよう!

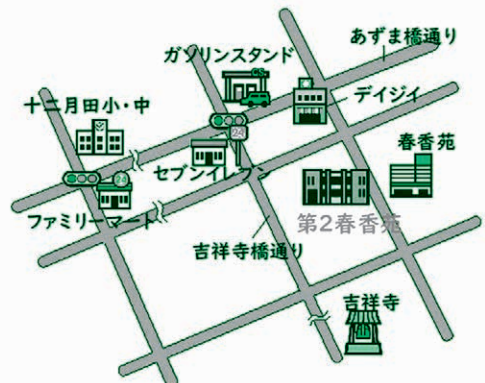
※時間はいずれも14時～16時です。

参加の申込みや質問は、下記のQRコードから！コミュニティソーシャルワーカー（CSW）がお待ちしています👋

来てね!

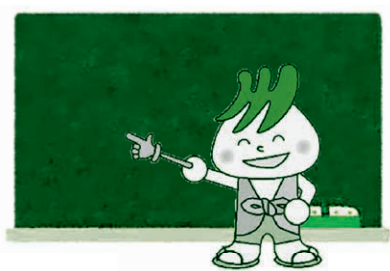



CSW
公式アカウント



福祉のこと、楽しく学んでみませんか？

出前講座 好評受付中!



福祉のことや地域のこと、もっと知りたくありませんか？
ボランティアセンターでは、出前講座として福祉の最前線で働いている職員を派遣しています。
くわしくは、ぜひお問い合わせください！

《出前講座一覧》

対象	川口市内の町会・自治会、 団体、学校、企業など
費用	無料（一部、外部講師を利用する場合は有料）
時間	30分～1時間程度（調整可能です）

No.1	ボランティア入門	ボランティアや助け合いの活動に関心のあるかたへ
No.2	地域福祉入門	地域活動や居場所づくりに関心のあるかたへ
No.3	ふくし学習	地域共生社会やふくし体験学習に関心のあるかたへ
No.4	災害ボランティア	災害時のボランティア活動に関心のあるかたへ
No.5	障害者スポーツ	ポッチャなど、障害者スポーツに関心のあるかたへ

センター 048(227)7640

◆親しまれて45年。社会福祉協議会は地域福祉を推進しています。



かわぐちボランティア

若者LINE相談 はじめました!

▼ひとつでも当てはまったら、LINEでメッセージを送ってね!

- 悩みや困りごとをだれかに聞いてほしい
- 家族の代わりに家事をしている
- ごはんがしっかり食べられていない
- 家にいるとつらくなってしまう
- 話を聞いてくれる人がいない

友達登録
待ってます



- ①右のQRコードから友だち追加!
- ②トーク内で、悩みや困りごとを教えてね。
- ③相談内容は、他の人には見られないから安心してね。
- ④個人情報もしっかり守るよ。
- ⑤LINEは24時間OK



若者LINE相談
公式アカウント

※すぐには返事ができない時もあるけど、必ずするから待っててね!

ボランティア保険 加入受付中!

ボランティア活動中の様々な事故によるケガや損害賠償責任を補償する保険です。令和5年度分の受付けを開始しましたので、ぜひご加入ください!

種類		350円
	①基本プラン	
	②天災・地震補償プラン	500円
	③特定感染症重点プラン	550円

申込 ★かわぐちボランティアセンター
川口市川口1-1-1キュボ・ラ本館棟M4階

★地域福祉課
川口市青木3-3-1 (青木会館内2階)

★やすらぎ会館
川口市南鳩ヶ谷6-8-16

ふくしのまちづくり助成金のご案内

住民の皆さまが行う孤立防止・居場所づくりの活動を応援するため、助成金を交付をしています。通年で受け付けていますので、ぜひ活用ください!

助成金コース

- ①立ち上げ支援
新規に開始する活動に対し 10万円を上限に助成
- ②継続支援
継続して行う活動に対し 3万円を上限に助成

対象事業

- ・孤立防止活動 (こども食堂など)
- ・居場所づくり活動 (サロン活動など)

■ 問い合わせ ■ かわぐちボランテ



- 種 …種類・職種 内 …内容 対 …対象 日 …日時・期間 場 …場所 定 …定員
 ￥ …費用・料金 申 …申込み・提出・応募 登録 …登録方法 問 …問い合わせ

情 交通遺児育英事業のご案内

交通事故で親御さまをなくされたお子様へ、返済不要・給付型の奨学金や支援金を支給します。

種類	対象	金額
奨学金	高校・大学等に在学中のかた	10万円～15万円
入学時祝金	小・中・高等学校に在学中のかた	2万円～10万円
年末支援金	18歳以下のかた	3万円
修学旅行支援金	修学旅行に参加されるかた	2万円～5万円
就職支度金	学校卒業後に就職されるかた	10万円

申・問 社協 企画総務課 ☎048(252)1294

情 民生委員・児童委員の日&活動強化週間

民生委員・児童委員の活動及び理解促進を図るため、全国民生委員児童委員連合会は5月12日～18日の期間を、様々なPRを行う活動強化週間として定めています。民生委員・児童委員活動へのご理解・ご協力をお願いいたします。

■民生委員・児童委員とは？

生活上のさまざまな相談に応じ、行政などへのつなぎ役や、高齢者・障害者・子育て世帯の見守りなど行うボランティアのこと。子どもに関する相談を専門とする主任児童委員という役割を持つかたもいます。

問 川口市役所 福祉総務課 ☎048(259)7647

募 放課後児童クラブ支援員・補助員募集

- 種 ①支援員（非常勤） ②補助員（パート）
 定 ①②10名
 対 18歳以上で児童支援に熱意があり健康なかた
 ①保育士、幼稚園教諭、学校教諭、放課後児童支援員認定資格のいずれかをお持ちのかた
 ②資格要件なし
 日 月～土曜日のうち5日 ①週25時間 ②週20時間（①②ともに時間外勤務の可能性あり）
 ￥ ①月給142,200円
 ②時給1,050円（有資格者1,090円）
 問 社協 企画総務課 ☎048(252)1294

募 ファミリー・サポート・センター サポーター会員・両方会員募集！

- 内 生後6か月～小学校6年生までの子どもに対する援助活動（保育施設等の送迎）※有償
 対 市内在住の子どもが好きなかた、自分の空いている時間で子育て援助ができるかた
 日・場 ・5月16日（火）10時～14時40分
 青木会館 会議室A
 ・5月17日（水）10時～14時40分
 青木会館 コミュニティルームA・B
 ・5月18日（木）10時～12時
 青木会館 会議室A
 申・問 かわぐちファミリー・サポート・センター ☎048(252)3388

川口市社協の最新情報はこちらから！

《ホームページ》

www.kawaguchisyakyo.jp

川口市社協



《Twitter》

@kawaguchisyakyo



#川口市社協
#福祉



募 社会福祉協議会 訪問介護員募集

- 種 パートタイム
 対 介護職員初任者研修修了（旧ヘルパー2級）以上の資格取得者で、64歳未満のかた
 場 市内ホームヘルプステーション
 定 若干名
 ￥ 時給 身体介護 平日1,500円～1,800円
 生活援助 平日1,250円～1,500円
 ※処遇改善加算手当、ベースアップ加算手当、その他各種手当あり。有休あり。
 申 履歴書（写真貼付）、資格証のコピーを持参または郵送。後日指定の面接あり
 問 社協 在宅福祉課 ☎048(229)7301

ありがとうございました(会員・寄附者一覧)



令和4年12月1日～令和5年2月28日 ※期間中に同一者及び同一団体から複数回ご寄附いただきました場合、合算した金額で掲載させていただきました。(敬称略 順不同)

令和4年度賛助会員 (単位:円)	
(有)角屋酒店	5,000
(株)武蔵野銀行川口支店	5,000
(株)クワバラ・パンぶキン川口ウッドリサイクル	10,000
御小柴 隆	100,000
芝塚原町会	20,000
根岸第2町会	10,000
(有)オガワペーカリー	10,000
(株)川金ホールディングス	5,000
匿名 17件	140,000
令和5年度賛助会員 (単位:円)	
末広2丁目町会	30,000
富田裕治	5,000
榊原正蔵	10,000
パークホームズ川口幸町センターステージ自治会	10,000
菅 勝三	10,000
熊谷貴洋	5,000
久米本雅章	5,000
石渡君子	5,000
高木ヤイ子	10,000
匿名 3件	15,000
一般寄附金 (単位:円)	
三河屋酒店 黒野	15,000
(株)アイプロエスト社員一同	6,000

仲川喜代美	300,000
(株)向山工場	1,000,000
(有)さらしや	50,000
川口子どもクラブ育成会	65,000
川口市所長OB会	10,009
川口がん哲学カフェ「いずみ」	2,000
日本キリスト教団西川口教会	10,000
白鳩旅行会	50,000
利根川陸男	3,000
(有)宝亀園	100,000
(株)ベルク中青木店	90,121
(株)ベルク川口差間店	39,360
(株)ベルク川口前川店	46,518
匿名 9件	374,154
指定寄附金 (単位:円)	
盛人ボラ・アステル	7,000
匿名 1件	1,000,000
物品寄附	
川口板金(株)	クリスマスケーキ 498個
NTT 東日本埼玉南支店	日用品 225品
久保啓子	ひな人形 1セット
増幸産業(株)	食品 90品・生活雑貨 62品
(株)猪木製作所	食品 32品・生活雑貨 116品
(株)埼玉りそな銀行	食品 495品・生活雑貨 412品

広告 女性スタッフだから出来る
心のこもった花の家族葬

川口市葬祭業務委託取扱店・土建組合登録店
一般社団法人 終活カウンセラーのいるお店

花鈴 なごみセレモニー

川口市めぐりの森葬儀受付

葬儀の事ならお気軽にご相談ください

なごみ はないい

0120-753-871 (24時間受付)

川口市桜町 6-10-39

「川口市葬祭事業登録業者」

有限会社 スザキ

葬儀の

《川口市めぐりの森火葬場受付》

今だから出来る…お葬儀の事前相談
無料で承っておりますのでお気軽にご相談ください

0120-77-4949

24時間受付 川口市鳩ヶ谷本町 3-17-19

耐震診断・耐震補強・次世代省エネ住宅

新築 リフォーム バリアフリー

細かなことでも、何でもご相談ください!

見積・相談無料 1級建築士設計事務所

地元大工 (株)吉岡工務店

川口市坂下町 2-9-18
鳩ヶ谷図書館バス停前 **281-1157**

詳しくは <http://www.iiie-yoshioka.com/>

さいたま静脈瘤クリニック 048-229-5056

川口駅東口より徒歩 2分
オミクロン対応コロナワクチン接種はじまりました

院長 橋本千尋

2003年 埼玉医科大学卒業
2005年 埼玉医科大学総合病院
2008年 さいたま静脈瘤クリニック
2011年 院長
2016年 大宮静脈瘤クリニック院長
2021年 さいたま静脈瘤クリニック開設

このような症状があれば
検査をいたします

血管の **コブ**

こむら返り
だるさ
むくみ

HPはこちら


街で！会社で！学校で！

このマーク、見覚えはないですか？



普段生活をする中で、たくさんのマーク（ピクトグラム）を見かけます。その中には、福祉的な配慮を必要とするかたにとって重要な意味を持つマークもあります。春号ではその一部をご紹介します♪
マークの意味を理解して、ちょっとした配慮がしあえるようになると素敵ですね😊





施設などで見かけるマーク

国際シンボルマーク	オストメイトマーク	視覚障害者のためのマーク	ほじょ犬マーク
			
障害者が利用できる建築・施設であることを表しています。	人工肛門・人工膀胱（オストメイト）設備があることを表しています。	視覚障害者の安全を考慮された建物・設備・機器に付けます。	補助犬が商業施設・レストラン等に同伴することの普及啓発を目的としたマークです。

車に付けるマーク

聴覚障害者標識	身体障害者標識	高齢運転者標識
		
聴覚障害など免許に条件が付くかたが運転する車を表します。	肢体不自由など免許に条件が付くかたが運転する車を表します。	70歳以上のかたが運転する車を表します。

当事者個人がつけるマーク

ハート・プラスマーク	マタニティマーク	ヘルプマーク	耳マーク
			
内部に障害があるかたを表しています。	妊婦であることを表しています。	外見からは分からないが配慮を必要としているかたを表しています。	聞こえが不自由であることを表しています。

見たことのあるマークも多くあったのではないのでしょうか？ 私たちの周りには大切な意味を持つマークがたくさんあります。ふとした時に、探してみても面白いかもしれません♪